



ZAKŁAD WODOCIAĞÓW  
I KANALIZACJI W JAWORZE

*PB*  
ZAKŁAD WODOCIAĞÓW I KANALIZACJI W JAWORZE

59 – 400 Jawor, ul. Dworcowa 1  
NIP: 6951529246 REGON: 369765047

ZWiK.7012.19. *1228* .2023



Jawor, dnia 2023-11-02

Towarzystwo Budownictwa Społecznego  
„TBS” sp. z o.o.  
ul. Sienkiewicza 7  
58-400 Kamienna Góra

W odpowiedzi na wniosek z dnia 23.10.2023r. (data wpływu do ZWiK 26.10.2023r.) dotyczący wydania technicznych warunków przyłączenia do sieci wodociągowej i kanalizacji sanitarnej dla istniejącego obiektu o adresie ul. A. Mickiewicza 45A dz. nr 146/4 obr. 0008-Zacisze, Zakład Wodociągów i Kanalizacji (dalej ZWiK), informuje, że:

- zapewnia dostawę wody do celów socjalno-bytowych w ilości 4,0 m<sup>3</sup>/d,
- zapewnia odbiór ścieków socjalno-bytowych w ilości 4,0 m<sup>3</sup>/d,
- należy zaprojektować przyłącze wodociągowe z rur PE De 40,
- przyłącze wodociągowe należy włączyć do jednego z rurociągów tj. rurociągu DN 100 mm, który przebiega przez dz. nr 205 ul. Brzechwy lub do rurociągu DN 100 dz. 207 ul. Mickiewicza za pomocą nawiertki i zasuwę z miękkim sercem (załącznik nr 1),
- przygotować podejście wodomierzowe zgodnie z zał. nr 2, lokalizować go za pierwszą zewnętrzną ścianą w piwnicy budynku lub w przypadku braku piwnicy na parterze budynku w miejscu wydzielonym, suchym, łatwo dostępnym, zabezpieczonym przed zalaniem wodą oraz możliwością uszkodzenia. Dla przedmiotowej lokalizacji planowany jest montaż wodomierza DN 20 ultradźwiękowego. Zostanie on zamontowany przez pracowników ZWiK, po zgłoszeniu zakończenia prac oraz zgłoszeniu do Działu Technicznego ZWiK gotowości do odbioru technicznego (załącznik nr 3). Po dokonaniu odbioru technicznego z wynikiem pozytywnym, należy w ciągu 7 dni złożyć wniosek o zawarcie umowy na dostawę wody w Dziale Obsługi Klienta ZWiK,
- należy zaprojektować zewnętrzną instalacją kanalizacji sanitarnej z rur PE lub PVC. Na instalacji należy zaprojektować studnie rewizyjne o średnicy minimalnej DN 425.

Ze względu na to, iż Zakład nasz nie dopuszcza możliwości włączania przyłączy kanalizacji sanitarnej do sieci miejskiej przy pomocy trójnika tzn. z pominięciem włączenia do studni rewizyjnej w ulicy, należy przyjąć jeden z trzech poniżej przedstawionych wariantów rozwiązania oraz powiadomienia ZWiK o podjętej decyzji lub przekazaniu wykonanego projektu dotyczącego zakresu instalacji będących w naszym zarządzie do akceptacji przez Dział Techniczny ZWiK:

- sprawdzić stan i drożność oraz wykorzystać istniejący przebieg instalacji kanalizacji sanitarnej dla budynku zlokalizowanego przy ul. Mickiewicza 45A,
- za zgodą właścicieli instalacji zewnętrznej kanalizacji sanitarnej mieszczącej się na działce 146/5 oraz 146/2 dokonać włączenia zgodnie ze spływem ścieków do jednej ze wskazanych przez właścicieli studni rewizyjnych oraz wybrać ewentualnie powstały odpad m.in. elementy przeciętego przewodu z wnętrza studni,



76 756 00 90



woda@zwikjawor.pl  
sekretariat@zwikjawor.pl



zwikjawor.pl





ZAKŁAD WODOCIĄGÓW  
I KANALIZACJI W JAWORZE

## ZAKŁAD WODOCIĄGÓW I KANALIZACJI W JAWORZE

59 – 400 Jawor, ul. Dworcowa 1  
NIP: 6951529246 REGON: 369765047

- zaprojektować przyłącze kanalizacji sanitarnej a na dz. nr 146/4 posadowić w odległości do 1m od granicy posesji studnię rewizyjną min. DN 425mm. Dokonać włączenia do najbliższej studni posadowionej na istniejącej sieci kanalizacji sanitarnej fi 300 o rzędnych 192,27/190,78 przy budynku ul. Mickiewicza 45A z zachowaniem kierunku spływu ścieków. Włączenie należy wykonać poprzez wycięcie otworu o średnicy dopasowanej do projektowanego przewodu, zastosowanie kształtki szczelnej oraz wybranie i usunięcie powstałego odpadu z wnętrza studni (kinety). Na dz. nr 146/4 należy posadowić w odległości do 1m od granicy posesji studnię rewizyjną min. DN 425mm,
- zabrania się odprowadzania wód opadowych i roztopowych do sieci kanalizacji sanitarnej i odwrotnie oraz włączania przyłącza kanalizacji sanitarnej bezpośrednio do rurociągu (z pominięciem studni). Włączenie do kanalizacji deszczowej lub inny sposób zagospodarowania wód opadowych i roztopowych należy ustalić ze Spółką Wodno- Ściekową „Młynówka” ul. Poniatowskiego 25, 59-400 Jawor. Należy powiadomić ZWiK o ustalonym sposobie odprowadzenia wód opadowych i roztopowych,
- zabrania się wykonywania nasadzeń roślin, krzewów i drzew oraz stawiania elementów małej architektury i tworzenia miejsc parkingowych na tracie przebiegu przyłączy, instalacji a także w miejscu posadowionej armatury tj. m.in. zasuw, hydrantów, włączów studni rewizyjnych,
- należy stosować armaturę typ Hawle, AVK lub równoważną,
- włączenia do czynnej sieci wodociągowej i kanalizacji sanitarnej mogą odbywać się tylko i wyłącznie pod nadzorem pracowników ZWiK. Należy powiadomić ZWiK min. 14 dni przed planowanym terminem włączeń oraz ustalić termin i sposób wykonania prac,
- należy uzyskać zgody na prowadzenie prac od właścicieli gruntów,
- po wykonaniu projektu technicznego przedstawić go w ZWiK celem jego akceptacji,
- przed przystąpieniem do prac należy powiadomić ZWiK o planowanym terminie ich rozpoczęcia.

Po wykonaniu przyłączy lecz przed zasypaniem wykopu należy dokonać pomiaru geodezyjnego przez uprawnioną osobę oraz powiadomić ZWiK o możliwości przeprowadzenia odbioru technicznego poprzez złożenie załącznika nr 3 do warunków technicznych. Zasypanie wykopu przed odbiorem skutkować będzie koniecznością odkrycia przyłączy na koszt Wykonawcy lub Inwestora. Po odbiorze prac należy w terminie do 7 dni zawrzeć umowę ma dostawę wody i odbiór ścieków w Dziale Obsługi Klienta ZWiK ul. Dworcowa 1. Nie zawarcie umowy w terminie spowoduje wstrzymanie dostaw wody.

**Niniejsze warunki techniczne wydaje się w terminie ważności 2 lata od daty wydania.**

Otrzymują:

- adresat,
- a/a.

Sprawę prowadzi:  
Dział Techniczny ZWiK tel. 76 756 00 90 wew. 2  
K. Winkler, A. Giese

**p.o. KIEROWNIK**  
**Zakładu Wodociągów i Kanalizacji**  
*A. Budzińska*  
**Agnieszka Budzińska**



76 756 00 90

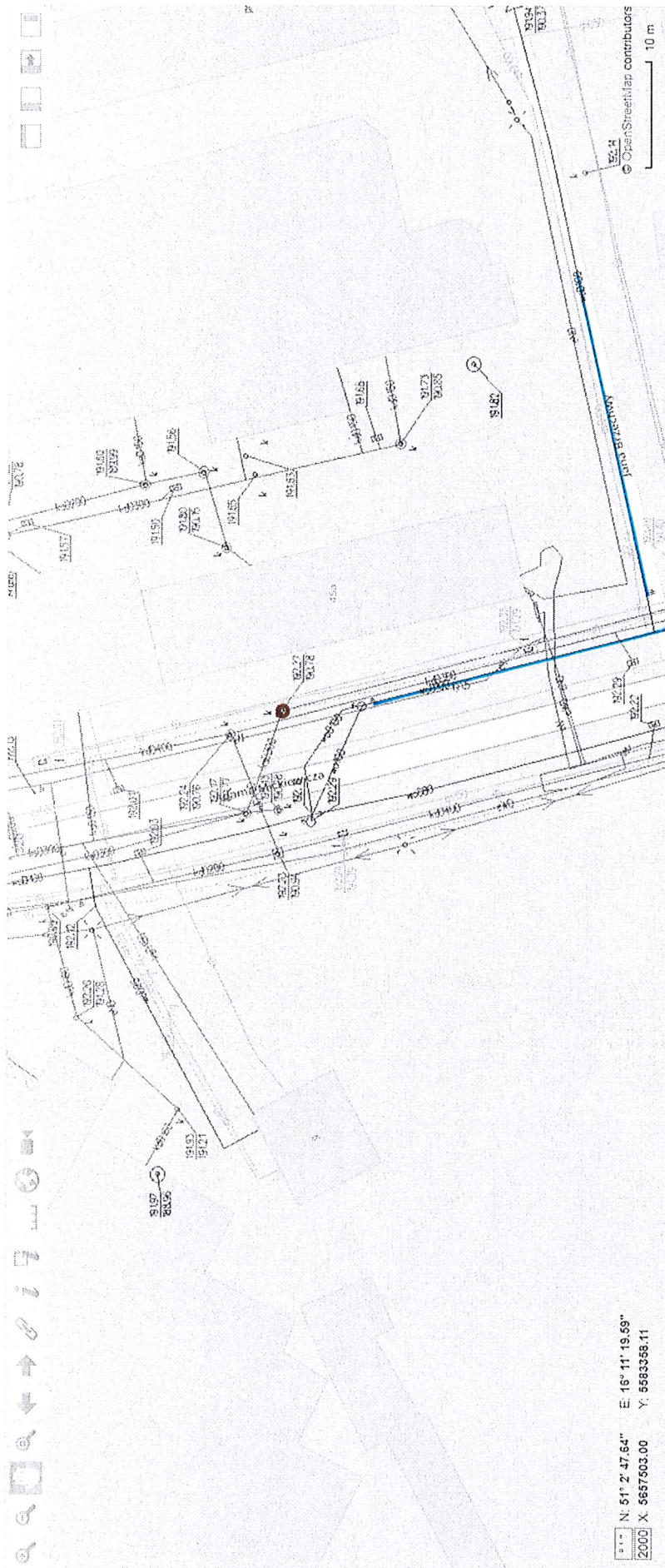


woda@zwikjawor.pl  
sekretariat@zwikjawor.pl

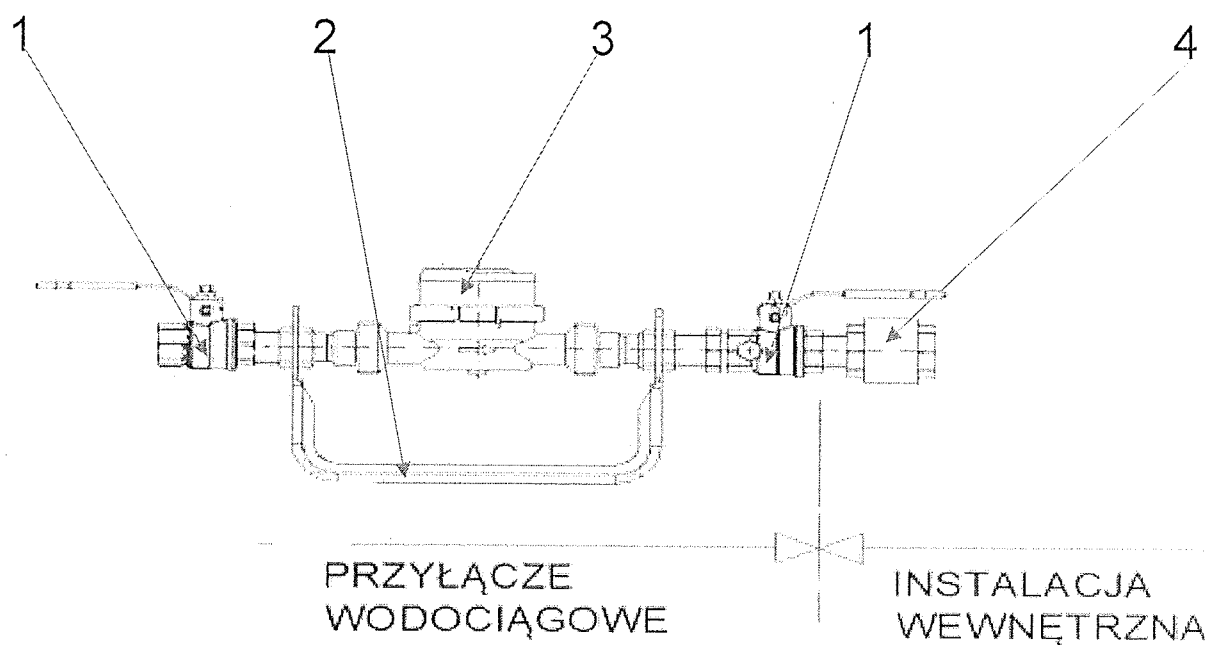


zwikjawor.pl





## SCHEMAT WĘZŁA WODOMIERZOWEGO



1. Zawór kulowy DN 20
2. Konsola wodomierzowa
3. Wodomierz DN 20 ( $L=110\text{mm}$ ,  $Q_3=2,5\text{m}^3/\text{h}$ )
4. Zawór antyskażeniowy typ EA